

DT/ STI – OPERATEUR-GEOMETRE

EPREUVES THEORIQUES

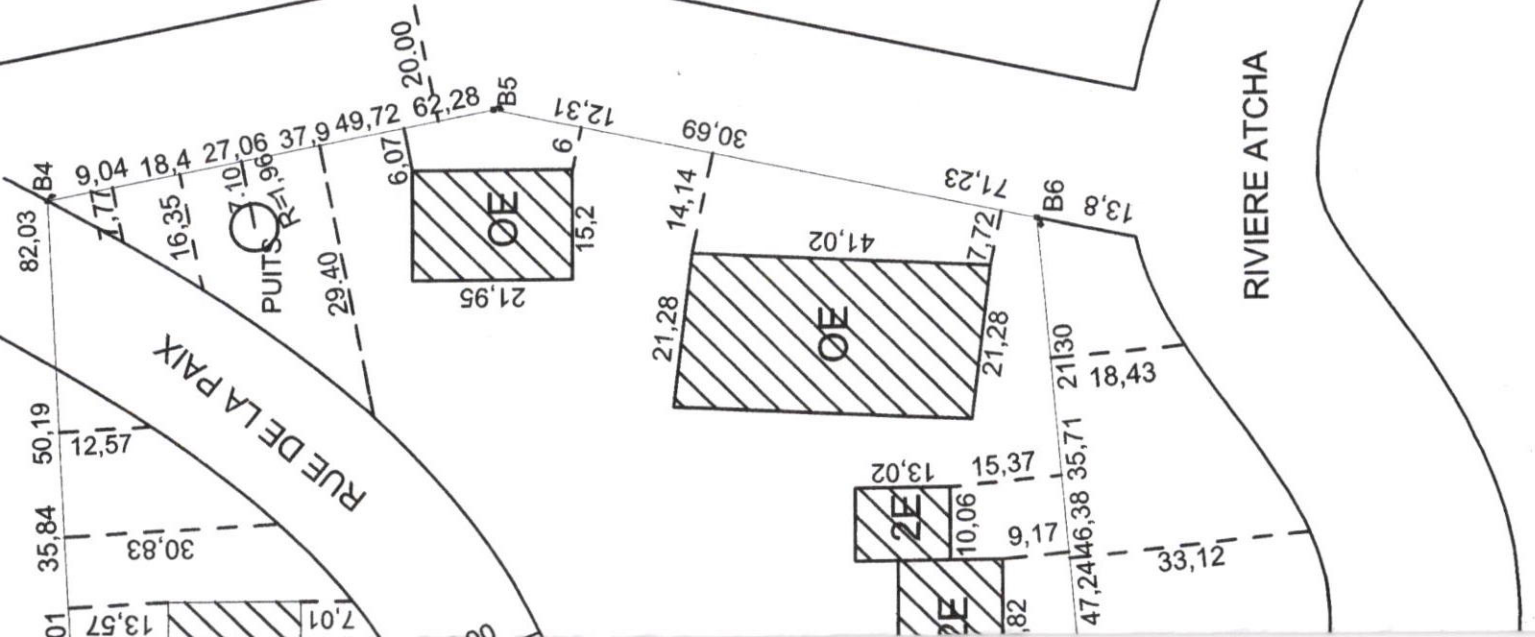
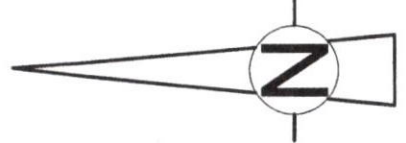
EPREUVE : DESSIN – REPORT TOPOGRAPHIQUE**DUREE : 4 H****COEF : 3****SUJET**

- 1- Reportez à l'échelle 1/1000^e sur papier calque format A3, le croquis de la propriété de monsieur BAZOKA Jean dans la commune de NAKOUTA avec les détails qui s'y trouvent.
- 2- Réalisez sur papier rame format A4 aux échelles de 1/2000^e et de 1/200^e le profil en long Terrain Naturel (TN) entre les bornes (B1 et B6) avec un Plan de Comparaison (PC = 10,000 m), (Voir les altitudes dans le tableau des coordonnées).
- 3- Faites le quadrillage avec les croisillons, la flèche du nord. Ecrivez le titre du dessin ainsi que toutes les autres écritures qui y sont inscrites.

NB : fournir du papier calque de format A3 et du papier rame de format A4 aux candidats.

(Page suivante)

VERS STATION KTP

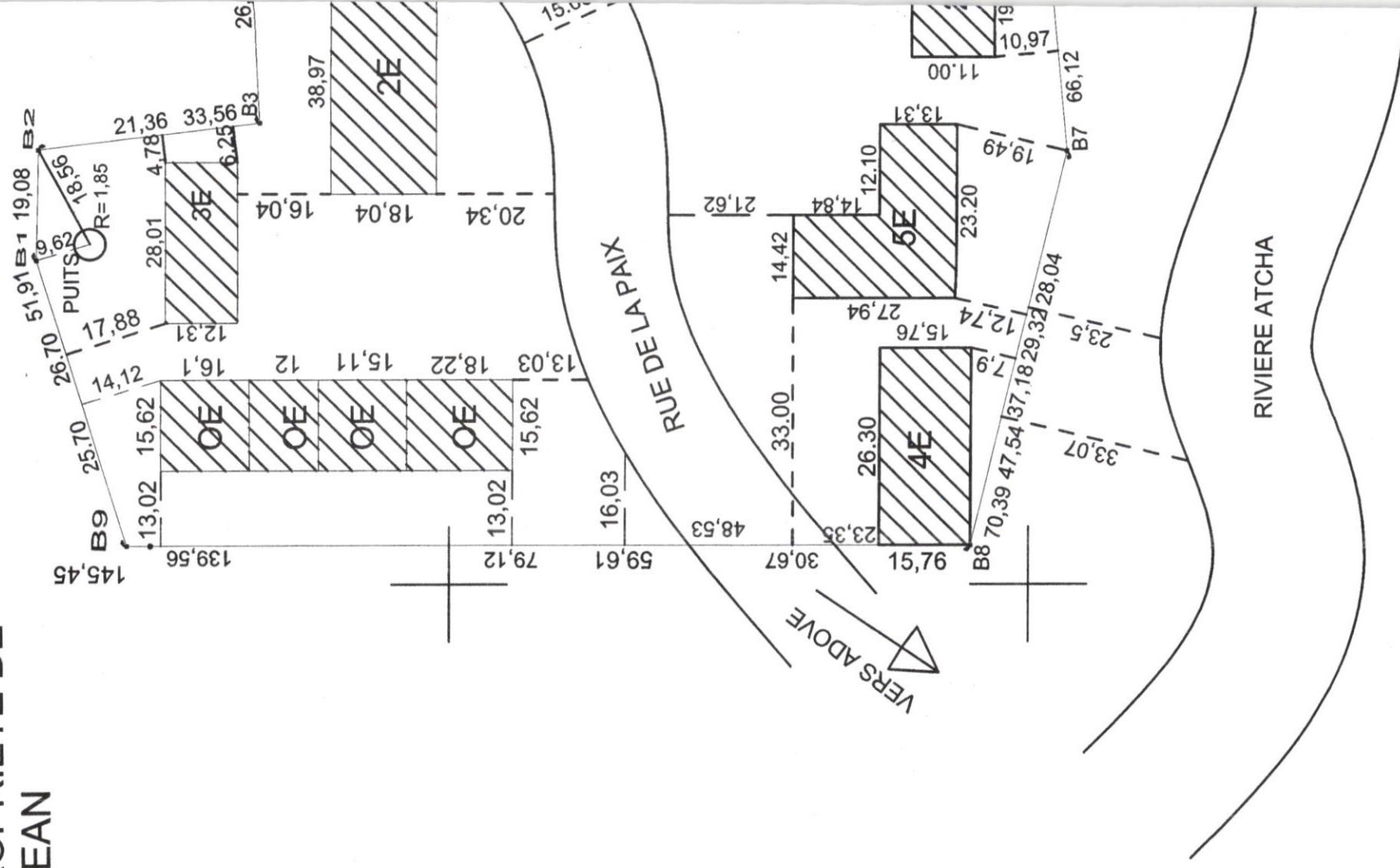


COORDONNEES

Bornes	X	Y	Z
B1	454136.41	729620.92	15.35
B2	454155.52	729620.51	15.25
B3	454160.09	729582.59	13.25
B4	454242.00	729586.95	13.02
B5	454254.28	729525.89	12.90
B6	454238.45	729451.38	12.80
B7	454155.29	729443.78	12.70
B8	454086.80	729460.04	12.65
B9	454086.84	729605.49	12.60

BONNE CHANCE !

COMMUNE DE NAKOUTA
 PLAN DE PROPRIETE DE
 M.BAZOKA JEAN



ECHELLE:1/1000